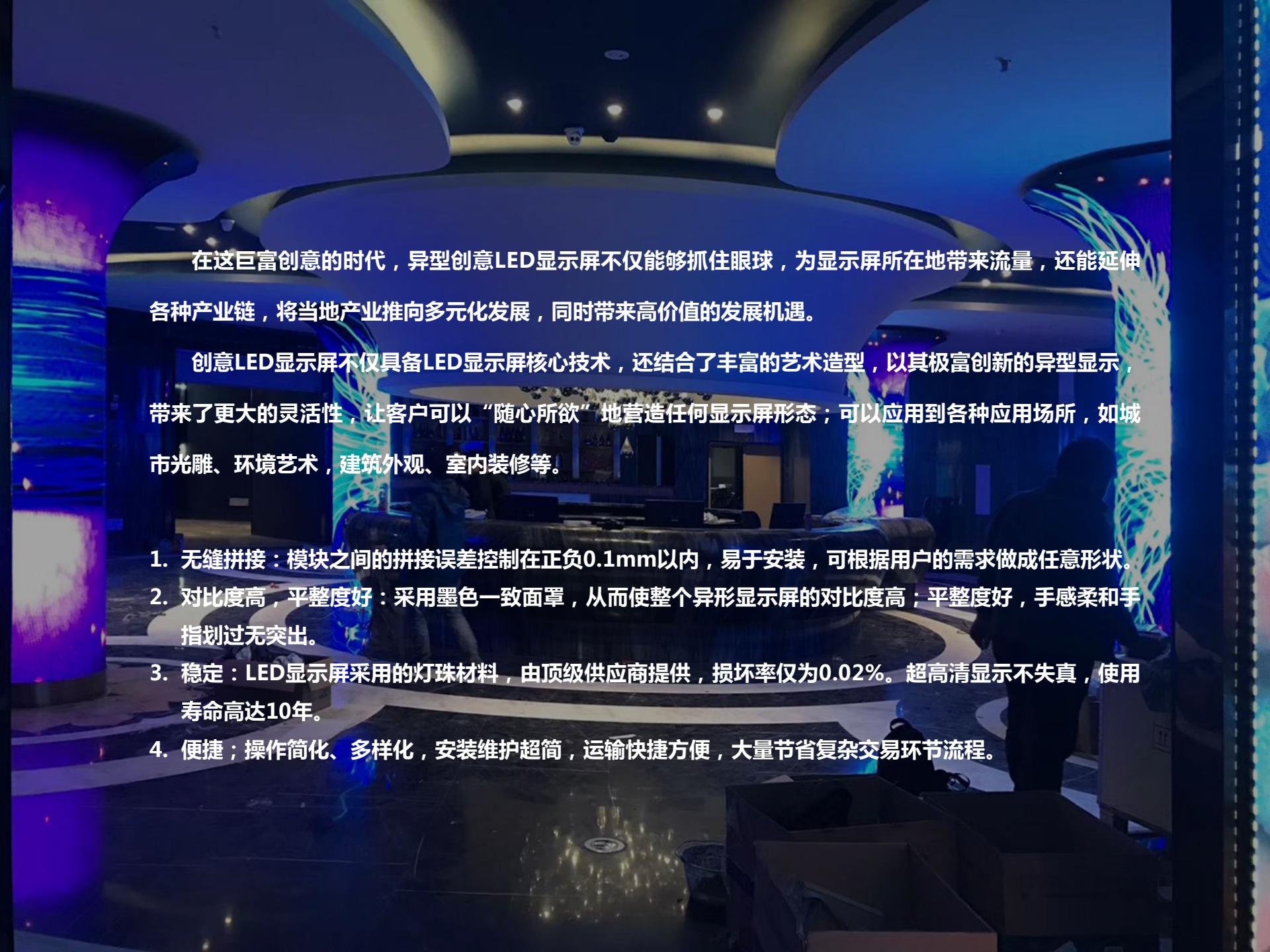


追求卓越 / 精益求精 / 和谐共赢



创意定制显示屏简介





在这巨富创意的时代，异型创意LED显示屏不仅能够抓住眼球，为显示屏所在地带来流量，还能延伸各种产业链，将当地产业推向多元化发展，同时带来高价值的发展机遇。

创意LED显示屏不仅具备LED显示屏核心技术，还结合了丰富的艺术造型，以其极富创新的异型显示，带来了更大的灵活性，让客户可以“随心所欲”地营造任何显示屏形态；可以应用到各种应用场所，如城市光雕、环境艺术，建筑外观、室内装修等。

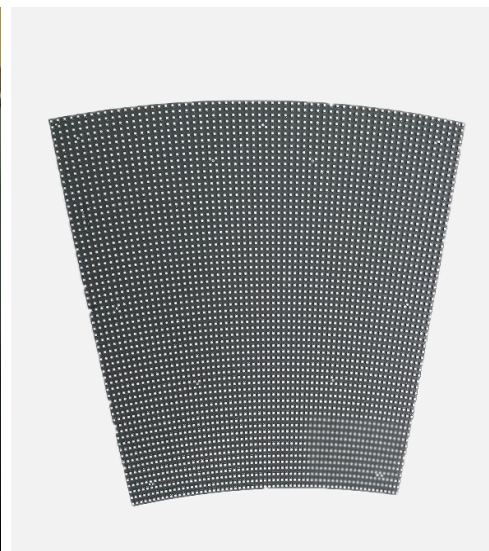
1. 无缝拼接：模块之间的拼接误差控制在正负0.1mm以内，易于安装，可根据用户的需求做成任意形状。
2. 对比度高，平整度好：采用墨色一致面罩，从而使整个异形显示屏的对比度高；平整度好，手感柔和手指划过无突出。
3. 稳定：LED显示屏采用的灯珠材料，由顶级供应商提供，损坏率仅为0.02%。超高清显示不失真，使用寿命高达10年。
4. 便捷；操作简化、多样化，安装维护超简，运输快捷方便，大量节省复杂交易环节流程。



P3异型软模组

像素间距	3mm
像素密度	111111dots/m ²
扫描方式	1/16
最大功耗	5W
平均功耗	3.3W
显示屏亮度	≥5000cd/m ²
灰度等级	≥14bit
色温	9000±500K
工作电压	DC5V±10%
使用环境	-20 °C 至60 °C





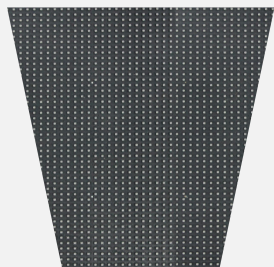
P4 (甜甜圈)

像素间距	4mm	像素密度	62500dots/m ²
最大功耗	40W	平均功耗	24.4W
色温	9000±500K	灰度等级	≥14bit
扫描方式	1/16	显示屏亮度	≥1000cd/m ²
工作电压	DC5V±10%	使用环境	-20 °C 至60 °C



P4 (圆形模组)

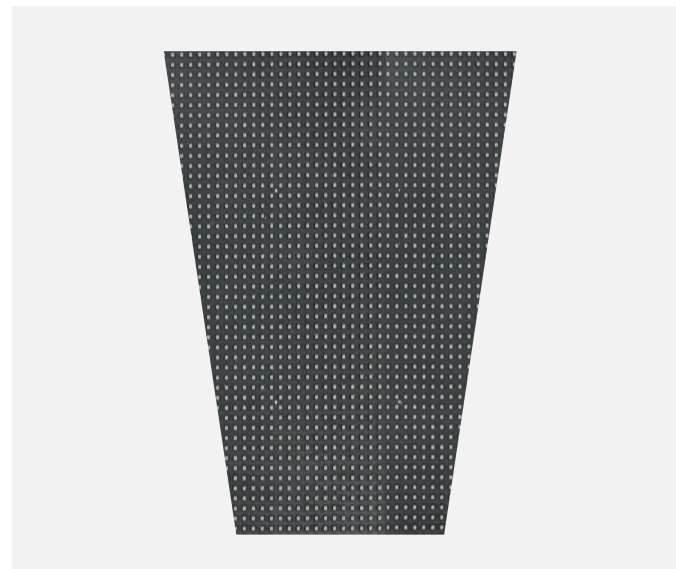
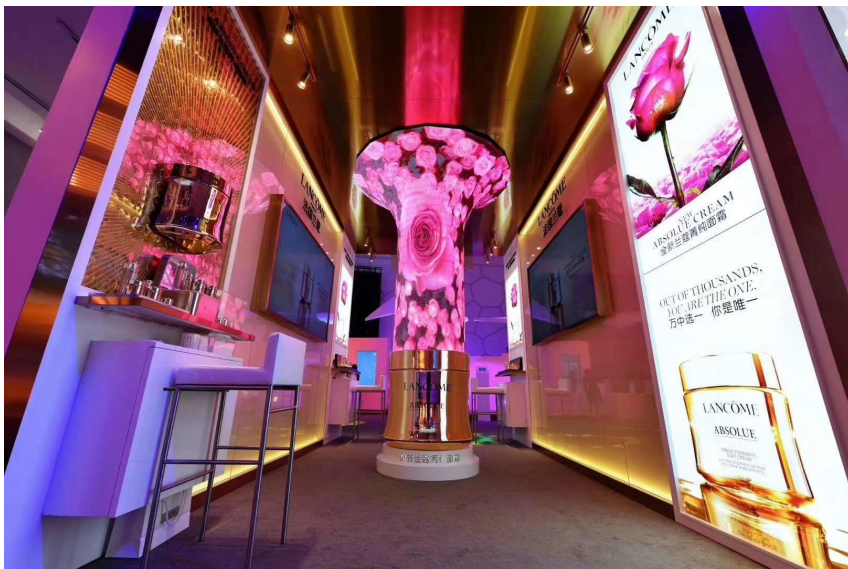
像素间距	4mm	像素密度	62500dots/m ²
最大功耗	35W	平均功耗	20W
色温	9000±500K	灰度等级	≥14bit
扫描方式	1/16	显示屏亮度	≥1000cd/m ²
工作电压	DC5V±10%	使用环境	-20 °C 至60 °C



P5梯形模组

像素间距	5mm
像素密度	40000dots/m ²
扫描方式	1/16
最大功耗	12.5W
平均功耗	7.3W
显示屏亮度	≥700cd/m ²
灰度等级	≥14bit
色温	9000±500K
工作电压	DC5V±10%
使用环境	-20 °C 至60 °C





P4 软模组

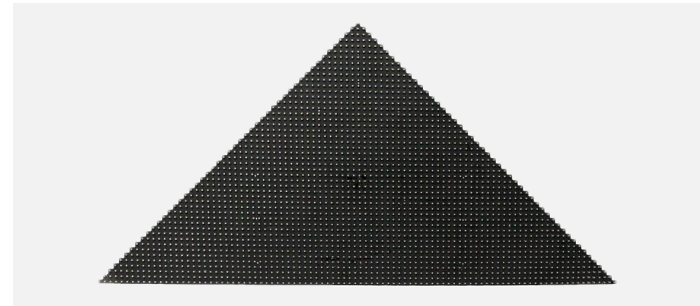
像素间距	4mm	像素密度	62500dots/m ²
最大功耗	25W	平均功耗	15W
色温	9000±500K	灰度等级	≥14bit
扫描方式	1/16	显示屏亮度	≥1000cd/m ²
工作电压	DC5V±10%	使用环境	-20 °C 至60 °C



P4字母屏

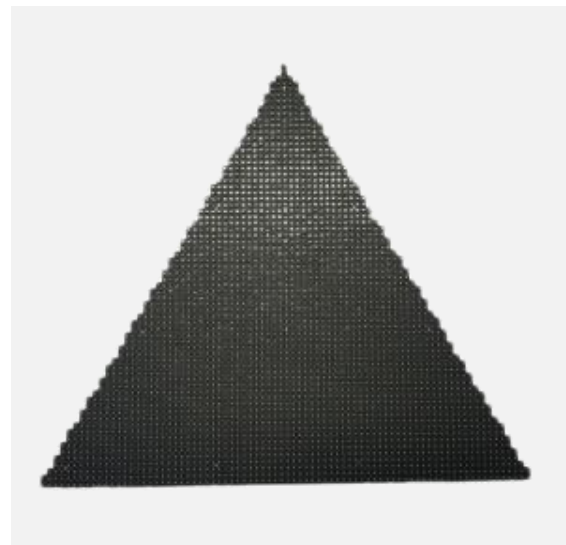
像素间距	4mm
像素密度	62500dots/m ²
扫描方式	1/16
最大功耗	13W
平均功耗	7.5W
显示屏亮度	≥1000cd/m ²
灰度等级	≥14bit
色温	9000±500K
工作电压	DC5V±10%
使用环境	-20℃ 至60℃





P5三角板

像素间距	5mm
像素密度	40000dots/m ²
扫描方式	1/16
最大功耗	27.5W
平均功耗	18.2W
显示屏亮度	≥700cd/m ²
灰度等级	≥14bit
色温	9000±500K
工作电压	DC5V±10%
使用环境	-20 °C 至60 °C



P4 (圆形模组)

像素间距	4mm	像素密度	62500dots/m ²
最大功耗	21.5W	平均功耗	12.1W
色温	9000±500K	灰度等级	≥14bit
扫描方式	1/12	显示屏亮度	≥1100cd/m ²
工作电压	DC5V±10%	使用环境	-20 °C 至60 °C